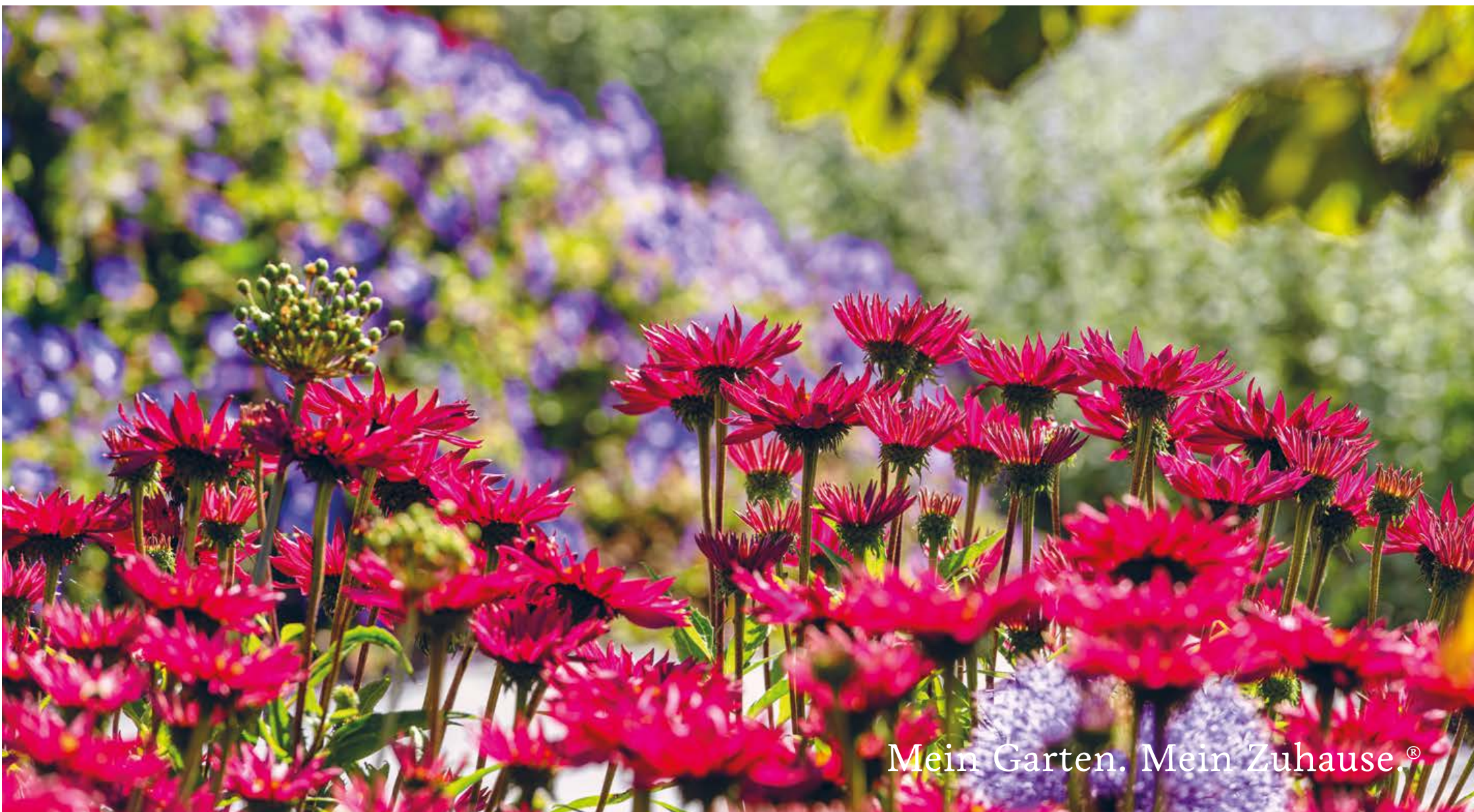


**HERRHAMMER**  
Gärtner von Eden®

# GartenNews

Ausgabe Nr. 37



Mein Garten. Mein Zuhause.®

IN DIESER AUSGABE: PFLANZEN FÜR JEDE TAGESZEIT · WANN WÄSSERN

## Gartenglück rund um die Uhr

Schon seit Jahren ist die Rede vom Garten als grünem Wohnzimmer, von Cocooning und von dem Ausgleich, den das reale Wühlen in der heimischen Erde zur digitalen Welt darstellt. Alles richtig und wichtig – und doch nur ein Bruchteil dessen, was ein Garten für seine Besitzer bedeuten kann. Das dürfte vielen Menschen in den letzten Monaten besonders bewusst geworden sein: denen, die einen Garten haben, ebenso wie denen, die keinen Garten haben. Der eigene Garten bedeutet Freiheit und Sicherheit, ist Refugium und Treffpunkt und damit so viel mehr als bloß ein „Nice-to-have“. Er ist Lebensqualität pur, eine echte, wahrhaftige Bereicherung des Daseins auf ganz unterschiedlichen Ebenen – und das tatsächlich rund um die Uhr.

Ihr Jörg Singer

Ihr Florian Herrhammer



Datenschutzinformation: Wir nutzen Ihre persönlichen Daten ausschließlich, um mit Ihnen Kontakt zu Themen rund um den Garten aufzunehmen. Sie können der zukünftigen Nutzung Ihrer Daten jederzeit widersprechen (info@gartner-von-eden.de). Weitere datenschutzrechtliche Informationen finden Sie auf unserer Webseite [www.gartner-von-eden.com/datenschutz](http://www.gartner-von-eden.com/datenschutz).

## Siesta unter Blättern

NICHT NUR ETWAS FÜR ROMANTIKER SIND SCHATTIGE GARTENPLÄTZE UNTER EINEM BAUM ODER EINER PERGOLA.

Schattenspender gibt es viele für den Garten – doch keiner kann es in Sachen Mikroklima mit Mutter Natur aufnehmen. Unter einem hohen Laubbaum oder auch einer üppig berankten Pergola entflieht man allzu heiß brennender Mittagssonne einfach am besten. Das liegt daran, dass auf der Oberfläche jedes einzelnen Blattes ständig minimale Mengen Wasser verdunsten. So sorgen die Blätter nicht nur für Schatten, sondern kühlen auch gleichzeitig die Luft – wie eine natürliche Klimaanlage.

Außerdem unschlagbar ist natürlich auch die Atmosphäre unterm Blätterdach – meditative Geräuschkulisse inklusive.



## Volle Sonne

AN KAUM EINEM PUNKT IM GARTEN HERRSCHEN GANZTÄGIG UND GANZJÄHRIG DIE GLEICHEN LICHTVERHÄLTNISSE VOR.

Mit dem Wandel der Jahreszeiten ändert sich der Sonnenstand, Bäume werfen ihre Blätter ab und lassen im Herbst und Winter mehr Licht in den Garten als in der warmen Jahreszeit. Jeder kennt die kleinen Piktogramme auf Pflanzenetiketten: Sonne mit weißer Innenfläche gleich sonniger Standort, Sonne mit halb schwarzer, halb weißer Innenfläche gleich Halbschatten, Sonne mit schwarzer Innenfläche gleich Schatten.

Doch was heißt das konkret? Eine Faustregel besagt, dass ein vollsonniges Beet täglich mehr als fünf Stunden Sonne abbekommt. Als halbschattig gelten Bereiche mit rund fünf Stunden Sonne täglich, alles darunter fällt unter die Kategorie Schattenbeet.



Schattiger Standort

Weniger als 5 Std. Sonneneinstrahlung



Halbschattiger Standort

Circa 5 Std. Sonneneinstrahlung



Sonniger Standort

Mehr als 5 Std. Sonneneinstrahlung



So fängt der Tag gut an –  
mit einer Tasse Tee und frischer  
Minze aus dem eigenen Garten

# Pflanzen für jede Tageszeit

MORGEN, MITTAG, NACHT: EINIGE PFLANZEN TRAGEN TAGESZEITEN IM NAMEN. WAS HAT ES DAMIT AUF SICH?

Der **Morgentau** sammelt über seine Blätter Kondenswasser aus der morgendlich frischen Luft, das die fleischfressende Pflanze zur Verstoffwechselung ihrer Beute benutzt.

Mit der Frische von morgendlichem Tau verband Staudenzüchter-Legende Karl Foerster wohl den Anblick einer seiner Rittersporn-Züchtungen und gab ihr den Namen *Delphinium x elatum* 'Morgentau'. Deren Blüten changieren zwischen zartem Hellblau und fast transparentem Rosa.

Die **Mittagsblume** ist eine Sonnenanbeterin. Ihre margeritenähnlichen Blüten in leuchtendem Pink, Gelb oder Orange öffnet sie nur, wenn die Sonne zur Mittagsstunde scheint.

Etwa eine Stunde nach Sonnenuntergang schlägt die **Stunde der Nachtkerze**. Dann öffnet sie ihre gelben Blüten derart schnell, dass man ihr dabei zusehen kann.

Morgen-  
tau



Mittags-  
blume



Nacht-  
kerze



Und die  
Nachtschatten-  
gewächse?

Hierzu gehören rund 2.700 Arten, von Tomate und Paprika über Tabak und Tollkirsche bis hin zu Petunie und Engelstropfete.

Und was haben sie mit nächtlichen Schatten zu tun? Das ist nicht bekannt. Eine mögliche Erklärung ist, dass der Name der größten Gattung innerhalb der Pflanzenfamilie auf die ganze Familie übertragen wurde, und Nachtschattenpflanzen tragen oft fast nachtschwarze Früchte.



Freude an duftenden  
Gartenpflanzen?  
Wir beraten Sie gern.

## Dufte Zeiten

WER AUF DUFTENDE PFLANZEN IN BEET UND KÜBEL SETZT, SOLLTE SICH KLARMACHEN, UNTER WELCHEN BEDINGUNGEN SIE IHREN WOHLGERUCH VERSTRÖMEN – UND WANN DIESER WILLKOMMEN IST.

Viele Pflanzen duften herrlich. Verantwortlich dafür sind mal die Blüten, mal das Laub. Wie freigebig sie mit ihren Aromen sind, hängt von der jeweiligen Sorte ab: Die einen verströmen ihren Duft ganz von allein, andere machen die Nase erst auf sich aufmerksam, wenn sie von der Sonne geküsst werden oder eine bestimmte Tageszeit oder Helligkeit erreicht ist, und wieder andere teilen ihren Wohlgeruch erst unter Berührung mit ihrer Umwelt.



Wer nun Dauerdufter neben seinen Lieblingsplatz pflanzt, muss sich im Klaren darüber sein, dass deren Geruch ein ständiger Begleiter ist, und wenn nur die Sonne den Wohlgeruch hervorkitzeln kann, sollte man sich fragen, ob man zu der Zeit, zu der Pflanze und Sonne sich begegnen, ebenfalls vor Ort ist, um das Dufferlebnis genießen zu können.

Langer Rede kurzer Sinn: Wer seinen Garten bewusst auch mit Dufferlebnissen gestalten möchte, sollte das gut durchdenken und auf die eigenen Nutzungsgewohnheiten und Vorlieben abstimmen.



Leuchten  
im Beet

**KLEINER TRICK, UM IN DER DÄMMERUNG EIN WENIG HELLIGKEIT IN DEN GARTEN ZU ZAUBERN:**

Pflanzen mit weißen Blüten verwenden. Gerade wenn helle Blüten groß und zahlreich sind wie etwa bei der Hortensienart 'Annabelle', zaubern sie regelrecht Lichtpunkte in die Beete und sorgen damit für eine lang in die Dämmerung hineinreichende freundliche Atmosphäre.

## Für jede Tageszeit das passende Plätzchen

ORTE IM GARTEN WERDEN ZU LIEBLINGSPLÄTZEN, WENN MAN SICH AN IHNEN RUNDUM WOHL FÜHLEN KANN. DAMIT DAS GELINGT, SOLLTE MAN BEI IHRER PLANUNG AUCH DIE TAGESZEIT IM BLICK HABEN, ZU DER SIE GENUTZT WERDEN SOLLTEN.

Wer seinen Garten viel und vielfältig nutzt, tut gut daran, sich dort nicht nur einen einzigen Verweilort einzurichten. Denn abgesehen davon, dass bei allzu viel Multifunktionalität die Behaglichkeit leicht auf der Strecke bleiben kann, trägt zur Akzeptanz auch maßgeblich bei, dass Verweilorte zu ihrem geplanten Verwendungszweck passen – und damit auch oft zu einer bestimmten Tageszeit besonders einladend sein sollten.

Wer also gern regelmäßig im Garten frühstücken möchte, sollte über eine – ruhig kleinere – Frühstücksterrasse nachdenken, die so gelegen ist, dass sie schon morgens von der Sonne verwöhnt wird. Für die mittägliche Ruhepause bietet sich ein schattiges, etwas vom sonstigen Gartentreiben abgeschiedenes Plätzchen an – und die abendliche Runde wird nicht nur dank bequemer Loungemöbel so gemütlich, sondern auch, weil sie in dem

Gartenteil stattfindet, der noch lange von der Abendsonne gewärmt wird.

Bei der Analyse der eigenen Garten-gewohnheiten lohnt also durchaus der Blick auf die Uhr, bevor es an die Planung geht.



Sie sind noch auf der Suche nach Ihrem Lieblingsplatz? Wir helfen mit kompetenter Beratung. Tel. +49 8381 940650 Ihr Gärtner von Eden

**Nicht zu viel des Guten!** Um Insekten und andere nachtaktive Tiere nicht zu irritieren, sollte die Gartenbeleuchtung nur dann eingeschaltet sein, wenn der Garten auch genutzt wird. Eine Zeitschaltuhr sorgt für smarte Steuerung.



## Licht an!

WER SEINEN GARTEN AUCH IN DEN ABENDSTUNDEN NUTZEN MÖCHTE, BRAUCHT DORT LICHT – AM BESTEN MIT EINEM DURCHDACHTEN GESAMTKONZEPT.

Licht für den Garten ist ein vielschichtiges Thema. In gewissen Bereichen muss es ganz einfach funktional sein, zum Beispiel an der Haustür, auf Wegen und der Terrasse. Überall hier soll es vor allem dafür sorgen, dass man sicher ankommt und ausreichend sieht. Doch Licht im Garten hat auch noch eine weitaus emotionalere Facette: Es ist der Stimmungsmacher schlechthin. Mit einer durchdachten Lichtplanung bekommt ein nächtlicher Garten Tiefe, Charakter und manchmal auch etwas Mystisches.



## Gärten für Sportliche

MORGENS VOR DER ARBEIT ERST EINMAL IN DEN GARTEN? EINE SEHR GUTE IDEE, DENN HIER GIBT ES POWER FÜR DEN GESAMTEN TAG – VERSPROCHEN!

Es geht nicht ums Unkrautjäten im Morgengrauen oder Rasenmähen vor dem Frühstück. Vielmehr ist ein entsprechend gestalteter Garten der perfekte Ort für den Frühsport. In den Sonnenaufgang schwimmen – wo geht das schon jeden (sonnigen) Tag außer im eigenen Pool oder Schwimmteich? Auch die morgendliche Yoga- oder Pilates-Einheit sorgt für noch mehr innere Ruhe, wenn man sie im Grünen absolvieren kann.

Außerdem bekommt der Garten als Schauplatz für den Frühsport eine zusätzliche Nutzungsfacette.

Wenn das mal nicht multifunktional ist ...



Der Garten als Oase der Erholung: Ein Wellnessgarten schafft ideale Bedingungen, um sich zu entspannen, zu meditieren oder ohne jeden Stress ein wenig Sport zu treiben.



Die einen Gartenliebhaber bevorzugen ein abgeschiedenes Leseplätzchen im Grünen, die anderen wünschen sich eine raumgreifende Terrasse, um mit Freunden und Familie entspannte Stunden unter freiem Himmel zu genießen. Wieder andere wollen schwimmen, saunieren oder meditieren im eigenen Garten, und nicht wenige entspannen sogar bei der Gartenarbeit. Die Botschaft ist also eindeutig: Der Garten hat allergrößtes Wellnesspotential, wenn er individuell auf seine Besitzer zugeschnitten ist.



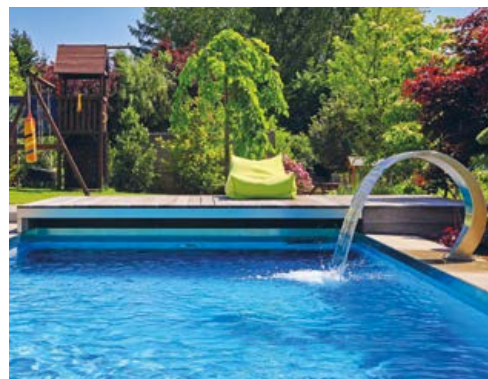
Wir beraten Sie gern!  
Tel. +49 8381 940650  
Ihr Gärtner von Eden

## Zu Hause entspannen

WAS MACHT EINEN GARTEN ZUM WELLNESSBEREICH? UM DIESE FRAGE ZU BEANTWORTEN, BRAUCHT ES KEINE LISTE VON AUSSTATTUNGSGEGENSTÄNDEN, SONDERN AUSFÜHRLICHE GESPRÄCHE MIT SEINEN BESITZERN, DENN VON DEREN WÜNSCHEN UND VORLIEBEN HÄNGT AB, WIE SICH DAS WOHLFÜHPOTENTIAL DES GARTENS AM BESTEN HEBEN LÄSST.



## Heimische Badezone



Frühspurt für die Erwachsenen, nachmittägliches Plätschen für den Nachwuchs, Abkühlung für alle an heißen Sommertagen und die Poolparty mit dem Cocktail in der Hand darf natürlich auch nicht fehlen. Ob Biopool oder Schwimmteich mit vollkommen naturbelassenem Wasser oder konventioneller Pool: Wer eine eigene Badegelegenheit im Garten hat, den versetzt der Schritt durch die Terrassentür in Urlaubsstimmung – garantiert!



## Vom Rauschen & Plätschern

WOHLBEFINDEN HAT VIEL MIT DEM ELEMENT WASSER ZU TUN – AUCH IM GARTEN, SELBST WENN NICHT GLEICH EIN POOL ODER SCHWIMMTEICH DORT EINZUG HÄLT.

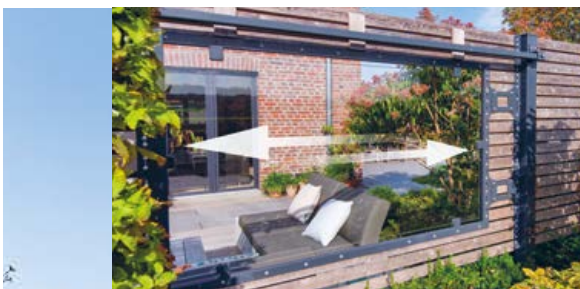
Schon eine schöne Außendusche kann – zumal an heißen Sommertagen – das Wohlbefinden deutlich steigern, oder auch ein Wasserspiel, das den Gartenbesitzer mit einem sanften Plätschern meditativ umhüllt. Bei allen Elementen, bei denen Wasser in Bewegung ist, sollte man immer darauf achten, wie viel Geräuschkulisse man verträgt. Wo es für den einen noch lieblich plätschert, hört der andere schon ein unangenehmes Rauschen. Andererseits ist Wasser aber auch in der Lage, unliebsame Umgebungsgeräusche wirkungsvoll zu überdecken.



## Gut abgeschirmt

Ob der Platz für das entspannte „Ausdampfen“ nach dem Saunagang, das „Nur-für-mich-Plätzchen“ oder der Ort für die Morgengymnastik: Erst wenn dieser vor neugierigen Blicken geschützt ist, kann er seine Funktion als perfekter Erholungsort rundum erfüllen. Deshalb gehört durchdachter Sichtschutz immer mit zu den Planungsaufgaben für einen Wellnessgarten.





Die zwei Seiten einer tollen Idee: Dieser Zaun erhielt ein großformatiges Fenster. Ist auf dem Weg neben dem Grundstück nichts los, können die Gartenbesitzer den Blick in die Landschaft genießen, ist Spaziergezeit, verdeckt ein hölzerner Laden das Fenster und im Garten herrscht vollkommene Privatheit.



## Zeit für Sichtschutz

WAS HAT SICHTSCHUTZ FÜR DEN GARTEN MIT DER TAGESZEIT ZU TUN? UNTER UMSTÄNDEN EINE MENGE.

Nicht alle Gartenbereiche werden zu jeder Tageszeit gleich intensiv genutzt. Das Gleiche gilt für die Bereiche außerhalb des Gartens, von denen aus dieser einsehbar ist.

Wer also seinen Garten nicht hermetisch abschirmen möchte, tut gut daran, die eigenen Nutzungsgewohnheiten zu analysieren und zu beobachten, was sich zu welcher Tageszeit rund um das eigene Grundstück tut. Daraus lässt sich ein differenziertes Sichtschutzkonzept entwickeln, das vielleicht auch unerwartet attraktive Ausblicke eröffnet.



## Wann wässern?

WELCHE IST DIE BESTE TAGESZEIT, UM DEN GARTEN MIT WASSER ZU VERSORGEN: MORGENS ODER ABENDS?

Geht man danach, was am ressourcenschonendsten und für die Pflanzen am besten ist, liegt der ideale Gießzeitpunkt in den ganz frühen Morgenstunden – etwa zwischen 3 und 4 Uhr. Dann ist der Boden am kühlpsten, das Gießwasser kann gut in ihn eindringen und zu den Wurzeln gelangen. Mit einem automatischen Bewässerungssystem lässt sich das natürlich machen. Wer eigenhändig gießt und



– zumindest wenn der Tag richtig heiß zu werden verspricht – nicht wesentlich später als 6 Uhr morgens mit Schlauch oder Gießkanne unterwegs sein. Abendliches Gießen kann dazu führen, dass die Blätter der Pflanzen über Nacht nicht abtrocknen und dadurch Pilzkrankheiten entstehen. Oder sie werden schlichtweg aufgefressen, denn die Feuchtigkeit zieht Schnecken an, die bevorzugt ab der Dämmerung unterwegs sind und sich in feuchter Umgebung besonders wohl fühlen.

Automatische Bewässerung: Planung, Installation, Wartung.

Wir kennen uns aus. Sprechen Sie uns an!

Ihr Gärtner von Eden

## Eingebauter Wärmespeicher

EIN ZUSÄTZLICHER SITZPLATZ? DER STEHT JEDEM GARTEN GUT ZU GESICHT. AM BESTEN IST ER SO ANGELEGT, DASS ER EINE ATTRAKTIVE ERGÄNZUNG ZUR HAUPTTERRASSE AM HAUS BILDET.

So könnte die klassische Rollenverteilung im Garten aussehen: Auf der Terrasse am Haus steht der Esstisch, auf einer weiteren, hausfernen Terrasse ein Loungesofa. Diese Loungeterrasse ist meist der Platz für die gemütlichen Abendstunden – gut also, wenn sie so im Garten platziert ist, dass sie möglichst lange von der Abendsonne beschienen wird. Bekommt sie dann noch an zwei Seiten eine Einfassungsmauer aus Naturstein, stehen die Chancen gut, dass man hier bis in die

Nacht hinein angenehm sitzen kann, denn der Stein der Mauer speichert die Wärme der Sonne und gibt sie ganz allmählich wieder ab.





Das richtige Werkzeug  
für gesellige Abende.

## Blickbeziehungen

EIN GARTEN SOLLTE SCHÖN ANZUSEHEN SEIN – UND ZWAR NICHT NUR, WENN MAN SICH IN IHM AUFHÄLT, SONDERN AUCH BEIM BLICK DURCH DIE FENSTER.

Zum Service erfahrener Gartengestalter gehört es, sich auch das Haus der Gartenbesitzer intensiv anzusehen, weil sich hier sehr viel über deren Leben und Stil erfahren lässt – unter anderem auch, zu welchen Tageszeiten sie sich wo im Haus am meisten aufhalten.

Das ist wichtig für die Gestaltung des Gartens, denn so lassen sich attraktive Blickbeziehungen zwischen Haus und Garten herstellen und die Gartenbesitzer bekommen maßgeschneidert zu ihren häuslichen Gewohnheiten traumhafte Ausblicke vor ihre Fenster komponiert.



## Fleißiger Helfer

MÄHROBOTER TUMMELN SICH IN IMMER MEHR GÄRTEN. SIE SIND JA AUCH PRAKTISCH – WENN DIE EINSTELLUNGEN STIMMEN.



Mit einem Mähroboter wird selbst eine ausgedehnte Rasenfläche zu einem pflegeleichten Gestaltungselement im Garten. Die robusten Automaten sind willige Dienstleister, die sich genau den individuellen Bedürfnissen ihrer Besitzer und den Besonderheiten des jeweiligen Grundstücks entsprechend einstellen lassen. So kann für jeden Tag detailliert programmiert werden, wann der Roboter seinen Dienst aufnehmen und wie lange er unterwegs sein soll. Damit lässt sich zum Beispiel vermeiden, dass er dämmerungs- und nachtaktiven Tieren wie Igel Schaden zufügt – oder dass er nachmittags dem klickenden Nachwuchs in die Quere kommt.

## Mittags einfach ruhen

WENN DAS KEINE GUTE NACHRICHT IST: WER SICH ZUR MITTAGSZEIT IM GARTEN AUFHÄLT, SOLLTE ZUMINDEST IM SOMMER DORT EINFACH NUR RUHEN UND NICHT ARBEITEN – ZUM WOHLER DES GARTENS.

Zur Mittagszeit ist der Garten vor allem zum Entspannen da. Zum einen ist körperliche Anstrengung in der Mittagshitze – ganz gleich ob Sport oder Gartenarbeit – nicht gut für den Körper. Zum anderen bekommen auch die meisten Pflegemaßnahmen den Pflanzen nicht besonders gut, wenn die Sonne heiß vom Himmel brennt. Frische Schnittstellen – ob an Grashalmen, Blättern oder Ästen – trocknen aus oder verbrennen sogar durch den Brennglaseffekt, den beim Schnitt ausgetretene Pflanzensäfte verursachen können. Auch Gießen ist in der Mittagshitze keine gute Idee, und Pflanzen sollte man ebenfalls lieber, wenn es nicht mehr so sonnig ist. Da bleibt doch wirklich nur noch, sich auszuruhen – und zwar ganz ohne schlechtes Gewissen, denn schließlich tut man dem Garten damit etwas Gutes.

## Die Gärtner von Eden

EINE GENOSSENSCHAFT, RUND 50 GARTENGESTALTER, EIN GEMEINSAMES ZIEL: MENSCHEN IHR GANZ PERSÖNLICHES GRÜNES PARADIES ZU SCHAFFEN – UND DAS IMMER AUF HÖCHSTEM KREATIVEN WIE HANDWERKLICHEN NIVEAU.

Bei uns bekommen Sie sämtliche Leistungen rund um die Gartengestaltung aus einer Hand, von der individuellen Planung über die fachlich perfekte Umsetzung bis hin zur kompetenten und nachhaltigen Pflege. Die Gärtner von Eden gibt es im gesamten deutschsprachigen Raum an über 50 Standorten – also auch in Ihrer Nähe!

Mehr auf:

[www.gaertner-von-eden.com](http://www.gaertner-von-eden.com)

[www.facebook.com/gaertnervoneden](https://www.facebook.com/gaertnervoneden)

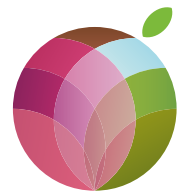
[www.instagram.com/gaertner\\_von\\_eden](https://www.instagram.com/gaertner_von_eden)



### Übrigens:

Unser Kundenmagazin GartenArt bietet einen spannenden Themenmix rund um das Lebensgefühl Garten – zweimal im Jahr in gedruckter Form. Frische grüne Inspirationen und ausgewählte Artikel erhalten Sie außerdem online an jedem ersten Sonntag im Monat – reinschauen lohnt sich:

[www.jeden-ersten-sonntag.com](http://www.jeden-ersten-sonntag.com)



Gärtner  
von Eden®



# Birkenflüstern & Pappelplaudern

GARTENSCHAU 2021 IN LINDAU – VOM 20. MAI BIS 26. SEPTEMBER 2021: BESUCHEN SIE UNSEREN THEMENGARTEN „BIRKENFLÜSTERN“, GEPLANT VON BS LANDSCHAFTSARCHITEKTEN AUS LINDENBERG.



Der Besucher des Gartens taucht in die Ruhe und Abgeschiedenheit des Waldes ein. Beim Eintreten durchwandert er einen Laubengang aus verwitterten Holzrahmen, in der er die ersten Klänge des Waldes, wie das Rascheln der Blätter oder Vogelgezwitscher hören kann. Begleitet wird der Weg durch eine waldtypische Pflanzung. Die Anordnung der Holzrahmen verdichtet sich, bis sie schließlich in einem offenen Holzkubus enden. Hier ist eine große Wasserschale aus Edelstahl-Stahl platziert, wiederum eingerahmt von Staudenpflanzungen mit hell-dunkel Kontrast.

Dieser Platz gibt Blick auf die westl. gelegene geschwungene Treppenanlage frei. Die Stufen werden vorderseitig, ebenfalls mit Edelstahl-Stahl eingefasst und führen zu einer höher gelegenen Ebene. Eingebettet in den Schwung der Geländekante steht eine Feuerstelle der für Ausstellungen genutzt wird.

In der Achse des 2. Einganges steht ein großer Ring aus Stahl mit integrierter Bank

... doch besuchen Sie uns und sehen Sie selbst!



Impressum  
Herausgeber:  
Gärtner von Eden eG  
www.gaertner-von-eden.com  
info@gaertner von eden.com



## Das neue Buch der Gärtner von Eden

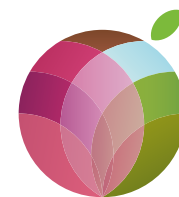
AM EINDRUCKSVOLLSTEN ZEIGT SICH, WAS PROFESSIONELLE GARTENGESTALTUNG VERMAG, WENN MAN SIEHT, WIE EIN GARTEN VOR SEINER UMGESTALTUNG AUSSAH.

Das neue Buch der Gärtner von Eden stellt 40 Gärten vor und nach ihrer Umgestaltung vor. Zahlreiche Bilder illustrieren, wie aus teils trostlosen, teils durchschnittlichen Gärten kleine und große grüne Oasen wurden, jede einzigartig und ganz auf die Wünsche und Bedürfnisse ihrer Besitzer zugeschnitten.

Vom Traum zum Traumgarten. DAS GROSSE VORHER-NACHHER-GARTENBUCH.

Prestel 2021, ca. 50 Euro

Dank zahlreicher Bilder, begleitender Texte, Gartenplänen, Material- und Pflanzenlisten ist hier ein ebenso opulentes wie informatives Buch entstanden, das tiefe Einblicke in die Arbeit professioneller Gartengestalter ermöglicht und Inspiration in Hülle und Fülle bietet.



**HERRHAMMER**  
Gärtner von Eden®

Herrhammer GbR  
Laubachweg 5  
88178 Heimenkirch  
Telefon +49 8381 940650  
Telefax +49 8381 940651  
mail@herrhammer-gaerten.de

WWW.HERRHAMMER-GAERTEN.DE

Unsere Partner:

