

**HERRHAMMER**  
Gärtner von Eden®

# GartenNews

Ausgabe Nr. 39



Mein Garten. Mein Zuhause.®

LESEN SIE MEHR ZU UNSEREM JUBILÄUM AUF DER RÜCKSEITE

## Ein Vierteljahrhundert!

So lange machen wir mit unseren Gärten bereits Menschen glücklich – eine lange Zeit mit vielen Höhepunkten und natürlich auch einigen Tiefen. Aber beides gehört zum Dasein als Unternehmer und hat uns zu dem gemacht, was wir heute sind: ein kreativer, erfolgreicher und nachhaltiger Gartengestaltungsbetrieb mit einem großartigen Team.

Heute ist, anders als vor 25 Jahren, viel vom smarten Garten die Rede. Doch ist Technik dabei maximal die halbe Miete. Vielmehr wird ein Garten smart dank durchdachter, kenntnisreicher Planung und Anlage – also dank dem, was wir seit 25 Jahren tun. Und dazu gehört für uns immer auch ganz viel persönlicher Austausch, denn nur so können wir herausfinden, was Gartenbesitzer wirklich wollen und ihnen ihren individuellen Wohlfühlgarten kreieren. Was nun einen smarten Garten ausmacht, lesen Sie in der dieser GartenNews, und auf Seite 8 noch ein paar Worte zu 25 Jahren Herrhammer.

Ihr Jörg Singer

Ihr Florian Herrhammer



Datenschutzinformation: Wir nutzen Ihre persönlichen Daten ausschließlich, um mit Ihnen Kontakt zu Themen rund um den Garten aufzunehmen. Sie können der zukünftigen Nutzung Ihrer Daten jederzeit widersprechen (info@gartner-von-eden.de). Weitere datenschutzrechtliche Informationen finden Sie auf unserer Website www.gartner-von-eden.com/datenschutz.



## Standortgerecht pflanzen – viel Freude, wenig Arbeit

VOR ALLEM DIE PFLANZEN SIND ES, DIE DIE ARBEIT IM GARTEN VERURSACHEN? NICHT UNBEDINGT. WER STANDORTGERECHT PFLANZT, KANN SICH IN WEITEN TEILEN DES JAHRES ENTSPANNT ZURÜCKLEHNEN UND SEINEN GARTEN EINFACH NUR GENIEßEN.

Eigentlich ist es ganz einfach – und doch so schwer. Pflanzen haben unterschiedliche Bedürfnisse: Die einen brauchen viel, die anderen wenig Wasser – und ebenso verhält es sich mit anderen Standortfaktoren wie Sonneneinstrahlung und Nährstoffversorgung. Einfaches Rezept für optimales Pflanzenwachstum also: nur solche Pflanzen verwenden, deren Bedürfnisse der jeweilige Standort im Garten erfüllen kann. Doch jetzt kommt der schwierige Part: Natürlich will man nicht irgendwelche Pflanzen, sondern hat bestimmte Wünsche und Vorlieben, was ihre

Optik angeht, und Anforderungen in Bezug auf Größe, Wuchsform, Blühzeitpunkt. Die gute Nachricht: Mutter Natur ist von einer so überbordenden Vielfältigkeit, dass sie für jeden Standort und jede ästhetische Vorliebe passende Pflanzen hervorbringt. Doch genau diese Fülle ist auch die Herausforderung: Man muss kennen, was man pflanzen will, weshalb sich eine standortgerechte und gleichzeitig ästhetisch ausgereifte Pflanzung am besten mit einem Gartenprofi realisieren lässt.

Wo es dennoch sinnvoll sein kann, etwa eine großflächige Bodenverbesserung vorzunehmen, sollte im Austausch mit einem Gartenprofi entschieden werden.





## Pflanzen gegen Unkraut

UNKRAUT JÄTEN? DIE WAHRSCHEINLICH UNBELIEBTESTE GARTENARBEIT! DOCH SIE LÄSST SICH TATSÄCHLICH GANZ OHNE CHEMIEEINSATZ WEITGEHEND VERMEIDEN. DAS BESTE MITTEL GEGEN DIE UNGEWOLLTEN PFLANZEN? PFLANZEN!

Im Grundsatz ist es ganz einfach: Wo etwas wächst, kann nichts anderes mehr wachsen. Deshalb ist eine Strategie, die Gartenprofis gern gegen Unkrautwachstum einsetzen, Beete möglichst dicht mit Pflanzen zu bestücken. Natürlich gilt es, beim Pflanzen darauf zu achten, dass jedes einzelne Exemplar genug

Raum hat, sich auszudehnen. Aber man sollte keinesfalls an der Anzahl der Pflanzen sparen. Bereits im zweiten Jahr sind viele Stauden dann so groß, dass Unkraut sich kaum noch etablieren kann, und dann ist's mit ein bisschen Zupfen hier und da getan.

## Rasenpflege vom Profi

GERADE ZUM START IN DIE GARTENSAISON SOLLTE DER RASEN EINE EXTRAPORTION ZUWENDUNG BEKOMMEN.

Welche Pflegeschritte nötig sind, ist von der individuellen Gartensituation abhängig. Gerade bei größeren Rasenflächen lohnt die Zusammenarbeit mit einem professionellen Garten- und Landschaftsbaubetrieb. Ob die Fläche vertikutiert oder gar aerifiziert werden muss, welche Düngung nötig ist oder ob eine Nachsaat angezeigt ist: Gartenprofis können hier beraten und auch gleich umsetzen.



Beratung zur Pflege Ihres Rasens? Sprechen Sie uns an!

Und das lohnt sich, denn mit einer sorgfältigen Pflege im Frühjahr stellt man die Weichen für die gesamte Gartensaison.



EINE WICHTIGE KOMPONENTE FÜR EINEN PFLEGELEICHTEN GARTEN: GESUNDE PFLANZEN.

Pflanzen machen dann am meisten Freude, wenn sie sich quasi von selbst optimal entwickeln. Damit das gelingt, sollte man schon beim Pflanzenkauf auf Qualität setzen. Baumschulen und Gärtnereien, die ihren Schützlingen die Zeit zum Wachsen geben, die sie von Natur aus brauchen, sind da eine gute Adresse. Im Garten angekommen, sorgen eine optimale Nährstoff- und Wasserversorgung für robuste Pflanzen, die gegen Schädlinge und Krankheiten widerstandsfähig sind. Düngen und Gießen gehören deshalb zu den gärtnerischen Pflichtaufgaben.

Damit beides nicht in Arbeit ausartet, sollte man standortgerecht pflanzen und sich gegebenenfalls technische Unterstützung in Form einer Bewässerungsanlage zulegen.

## Augen auf bei der Gehölzwahl

GEHÖLZE GEHÖREN IN JEDEN GARTEN, OB ALS HAUSBAUM, HECKE, FÜR DEN BEETHINTERGRUND ODER AUCH ALS SOLITÄR. WEM PFLEGELEICHTIGKEIT WICHTIG IST, SOLLTE BEI IHRER AUSWAHL AUCH AUF DIESEN FAKTOR ACHTEN.



So ein Heckenschnitt kann recht in Arbeit ausarten. Deshalb macht es einen großen Unterschied, ob man sich für schnell oder langsam wachsende Heckenpflanzen entschieden hat, heißt, ob man nur einmal im Jahr die Schere schwingen muss oder zwei, vielleicht sogar dreimal. Natürlich hängt es auch vom gewählten Gartenstil ab, ob die Hecke stets akkurat gestutzt sein sollte oder weitgehend natürlich frei wachsen kann. Je nach Heckenpflanze ist der Schnitt auch nichts für schweres Gerät: Je größer die Blätter der Gehölze, desto filigraner muss man zu Werke gehen, denn schneidet man Blätter mittendurch, bekommen sie braune Ränder. Das



stört die Optik und schwächt die Pflanze. Auch in Sachen Hausbaum lohnt vor der Entscheidung der Blick auf die jeweiligen Wuchseigenschaften. Zum einen sollte er natürlich langfristig zu den Dimensionen von Haus und Grundstück passen. Zum anderen entscheidet neben der Wuchsgeschwindigkeit auch der Habitus – also die Wuchsförmigkeit – darüber, wie oft die Baumkrone in Form gebracht werden sollte.



Wir  
beraten Sie gern!  
Tel. +49 8381 940650  
Ihr Gärtner  
von Eden

## Pflegeleicht – was ist das eigentlich genau?

**ABSOLUT NACHVOLLZIEHBAR:** WER IM ALLTAG SEHR EINGESPANNT IST, MÖCHTE SEINE WENIGE FREIZEIT ZWAR GERN IM GARTEN, ABER DORT LIEBER MIT ENTSPANNUNG ALS MIT ARBEIT VERBRINGEN.

Folglich wünschen sich viele einen pflegeleichten Garten. Doch was heißt das eigentlich? Die gute Nachricht vorweg: Pflegeleichte



Gartengestaltung hat nichts mit Langeweile zu tun. Im Gegenteil! Gärten, die ihren Besitzern wenig Einsatz abverlangen, können durchaus abwechslungsreiche Blütenmeere sein.

Wer später wenig Arbeit mit seinem Garten haben möchte, sollte allerdings Mühe in die Planung investieren, denn ein gut funktionierender Garten will durchdacht sein und es lohnt sich, jeden einzelnen Gartenbereich unter dem Aspekt der Pflegeleichtigkeit genau unter die Lupe zu nehmen.



**Poolwartung vom Profi**  
Lassen Sie Ihre Pooltechnik regelmäßig professionell warten. Das erhöht die Lebensdauer und sorgt für einen störungsfreien Betrieb.

## Einfach nur schwimmen

**IM EIGENEN GARTEN SCHWIMMEN? EIN TRAUM, DEN SICH IMMER MEHR GARTENBESITZER ERFÜLLEN. DANK MODERNER TECHNIK REDUZIERT SICH DER PFLEGEAUFWAND AUF EIN MINIMUM.**

Ein Pool im Garten ist etwas für Genießer – auch in Sachen Pflegeaufwand. Heute ist die Pooltechnik so ausgereift, dass man für die Pflege nur noch wenig Hand anlegen muss.

Ein Poolroboter übernimmt die Reinigung von Boden und Wänden ganz allein, ein Skimmer hält die Wasseroberfläche sauber.

Bei einem konventionellen Pool lässt sich die Chlorzugabe per Automat steuern und im Bio- oder Naturpool sorgen Filter für eine gleichbleibend hohe Wasserqualität.

So kann man sich als Poolbesitzer ganz aufs Schwimmen und Planschen konzentrieren.



Technikfrei kann auch smart sein



WENN MAN DEN GARTEN ALS VERLÄNGERTES WOHNZIMMER SIEHT, SCHEINT ES KONSEQUENT, IHN MIT WLAN, BLUETOOTH-BOX UND SMARTHOM-ELEMENTEN AUSZUSTATTEN. DOCH AUCH DER GEGENENTWURF ZUM TECHNISIERTE GARTEN KANN ENORM ERHOLSAM SEIN: DER TECHNIKFREIE GARTEN.

Viele Menschen steuern ihren Garten bewusst als einen Gegenpol zur hektischen, Hightech-geprägten Alltagswelt an, sehen ihn als einen Ort der Entschleunigung und des bewussten Erlebens von Natur. Da kann es reizvoll ins Konzept passen, diesen naturnahen Rückzugsort ganz oder zumindest in weiten Teilen ohne Technik zu denken.

Wo kein WLAN verfügbar ist, bekommen Bücher und Gespräche mehr Raum, vielleicht schweigt hier sogar das Smartphone. Statt der aktuellen Playlist bestimmt der Soundtrack aus Vogelzwitschern und Blätterrauschen die Akustik und ohne Handyempfang wandert der Blick statt aufs Display in die Baumkronen. Der Verzicht auf diese Art von Technik im Garten setzt Kapazitäten frei für das bewusste Erleben der Natur und ihrer unendlich vielen Feinheiten.

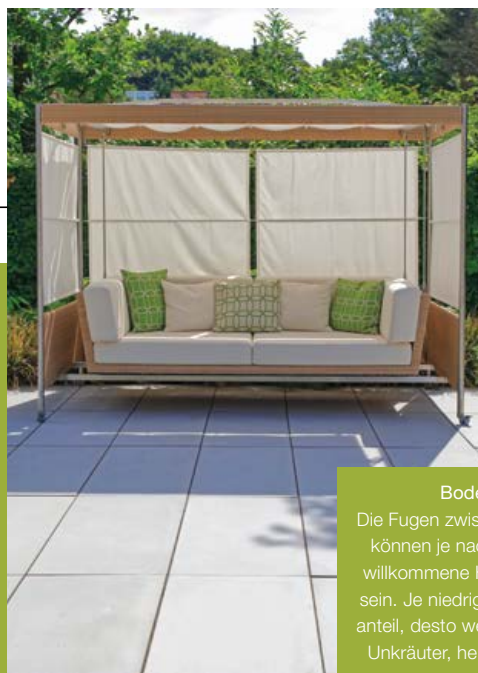
Wirklich smart.

# Gartenstil

NATURNAHE ANLAGEN FORDERN WENIGER PFLEGE ALS DESIGN-ORIENTIERTE, DIE STETS AUFGERÄUMT AUSSEHEN SOLLTEN, UM ZU WIRKEN.

Aber Achtung: Naturnähe bitte nicht mit Wildwuchs verwechseln, denn Letzterer hebt irgendwann jedes Planungskonzept aus den Angeln und tut keinem Garten gut.

Dass pflanzenfreie Schotterflächen besonders pflegeleicht sind, ist ein Irrglaube, denn jedes angeflogene Blatt und jeder Keimling müssen hier per Hand abgesammelt werden.



## Bodenbeläge

Die Fugen zwischen Bodenplatten können je nach Verlegeart eine willkommene Heimat für Unkraut sein. Je niedriger also der Fugenteil, desto weniger Raum haben Unkräuter, heimisch zu werden.



## Pflanzungen

Gut konzipierte Staudenbeete machen deutlich weniger Arbeit als eine Rasenfläche.



## Die Zügel lockerlassen

DER PFLEGEAUFWAND IST STARK ABHÄNGIG VON DER GRUNDSTÜCKSGRÖSSE.

Für große Gärten kann es Teil des Konzepts sein, den Garten mit wachsender Entfernung vom Haus den Garten wilder werden zu lassen. Auf größeren Grundstücken gehen bei diesem Ansatz Pflegeleichtigkeit und Naturnähe eine attraktive Verbindung ein. Rund ums Haus und an der Hauptterrasse sind die Beete akkurat, der sauber gestutzte Rasen gehört ebenso zum Gartenbild wie die gepflegten Gehölze. Doch weiter hinten im Garten werden die Linien weicher, das Gras höher und die Wuchsformen freier. Die Kunst besteht darin, den Garten mit zunehmendem Abstand vom Haus weniger pflegeintensiv anzulegen, sanfte Übergänge zwischen dem klassisch gärtnerischen Nahbereich und dem freieren Gartenteil zu schaffen.

Übrigens: Mit diesem planerischen Kniff lassen sich Grundstücke, die an die offene Landschaft grenzen, wunderbar sanft in diese einbetten.

## Da arbeiten, wo andere entspannen

DAS HOMEOFFICE BLEIBT EIN DAUERTHEMA. WER SEINEN ARBEITSPLATZ ZU HAUSE NEU GESTALTEN MÖCHTE, SOLLTE SEINEN GARTEN IN DIE ÜBERLEGUNGEN EINBEZIEHEN.

Anderthalb Jahre Homeoffice am Esstisch sind genug, aber das Haus bietet keine Ausbaureserve für ein abgetrenntes Büro? Vielleicht aber der Garten! Das Büro dorthin zu verlagern, hat einige Vorteile: Eine räumliche Trennung zwischen Wohnen und Arbeiten ist

möglich, gleichzeitig bekommt der Arbeitsplatz ein angenehmes, ja inspirierendes Umfeld. Voraussetzung für ein solches Gardenoffice ist natürlich ein ausreichend großes Grundstück, schließlich soll der Erholungsraum Garten nicht vom Arbeitsort dominiert

werden. Ist das aber gegeben, gibt es attraktive Architekturlösungen für das eigene Büro im Grünen – gern mit großen Glasflächen, um auch bei der Arbeit den Garten genießen zu können.



Wir beraten Sie gern!  
Tel. +49 8381 940650  
Ihr Gärtner von Eden

## Wenn sich der Garten (ein bisschen) selbst pflegt

LÄNGST GIBT ES ANALOG ZUM SMART HOME AUCH DEN SMART GARDEN, DAS FREILUFTWOHNZIMMER, IN DEM ELEKTRONISCH GESTEUERTE GERÄTE GEWISSE FUNKTIONEN ÜBERNEHMEN. VIELES DAVON IST EINE ECHTE ERLEICHTERUNG, MANCHES EINFACH ANGENEHM. EINE BESTANDSAUFNAHME.



### Mähroboter

Die selbstständig agierenden Rasenmäher gehören mittlerweile fast schon zum Standard, zumindest auf Grundstücken mit deutlich über 100 Quadratmeter Rasen. Ihre Leistungsfähigkeit sollte auf Rasengröße und Topografie des Grundstücks ausgerichtet sein. Sie halten den Rasen durch täglichen Einsatz gleichmäßig kurz, der stetig anfallende minimale Rasenschnitt bleibt einfach liegen und düngt die Fläche. Dank eingebauter Sensoren sind die smarten Mäher nur bei trockener Witterung unterwegs, manche Modelle laden sich über ein eingebautes Solarpanel auf.



Sonnenschutz-Elemente ab einer bestimmten Windstärke automatisch eingezogen werden. Das erhöht die Sicherheit und verhindert, dass der Sonnenschutz bei Sturm Schaden nimmt. Auch Regensensoren sind hier praktisch. Mit ihrer Hilfe fährt der Sonnenschutz bei den ersten ernsthaften Tropfen sofort ein. Damit erübrigt sich das oft langwierige Trocknen, um Stockflecken zu verhindern.

### Wellness

Wer seine Badegelegenheit beheizt, kann die Wassertemperatur per App steuern und so den Pool schon auf dem Rückweg von der Arbeit auf Wunschtemperatur bringen. Das gilt übrigens auch für den Ofen in der Gartensauna, damit das Entspannungspro-

## Pflegepakete vom Profi

JEDER PFLEGT, WIE ER MAG – AUCH DAS IST SMART: SICH BEI DER GARTENPFLEGE HERAUSZUPICKEN, WAS SPASS MACHT. DER REST WIRD IN DIE HÄNDE VON PROFIS GEGEBEN.

Bitte Gartenarbeit nicht als Belastung empfinden und damit den ganzen Garten abwerten. Natürlich macht nicht alles gleichermaßen Spaß. Aber wozu gibt es Gartenprofis? Die bieten für jeden Garten und jede Bedarfslage individuelle Pflegepakete an – von der Basispflege, die vor allem die schwereren Arbeiten von Baumpflege bis Heckenschnitt in größeren Intervallen anbietet, bis zur Unterhaltspflege, die ein Rundum-sorglos-Paket umfasst.

Wer sich professionelle Unterstützung bei der Gartenpflege holt, kann seinen Garten mehr genießen und tut ihm gleichzeitig etwas Gutes, denn professionelle Gartenpflege ist immer darauf angelegt, nicht einfach den Status quo einer Anlage zu erhalten, sondern sie kontinuierlich weiterzuentwickeln.



gramm gleich nach dem Nachhausekommen beginnen kann. Auch praktisch: die automatische Poolabdeckung. Sie sorgt – zum Beispiel via Zeitsteuerung – dafür, dass der Pool nachts gesichert ist und nicht auskühlt.

### Beleuchtung

Im Bereich Gartenlicht sind intelligente Lösungen eine wirkliche Bereicherung. Über Bewegungsmelder gesteuerte Leuchten sorgen nur bei Bedarf für Helligkeit, bringen dann aber Sicherheit. Helligkeitssensoren helfen, Strom zu sparen. Auch bei der Einbruchprävention kann intelligente Lichttechnik im Garten helfen. LED-Technik ermöglicht es, Lichtfarben je nach Stimmung und Jahreszeit zu variieren und so den Garten immer wieder anders erlebbar zu machen.



### Automatische Bewässerung

Gibt es in diversen Ausführungen für Rasen, Beete und Kübel. Sie stehen für den schonenden Umgang mit der Ressource Wasser. Tropfschläuche bringen das kostbare Nass wohldosiert ohne Umwege Richtung Wurzel. Anders als beim Sprengen bleibt das Laub der Pflanzen trocken. Das spart Wasser und verhindert Verbrennungen. Bewässerungsanlagen lassen sich mit Feuchtigkeitssensoren steuern, aber auch über Zeitschaltuhren oder per App.

### Sonnenschutz

Ist der Motor in der Markise oder am Sonnensegel schon Smart Gardening? Wenn er über einen Windsensor verfügt, auf jeden Fall. Der sorgt dafür, dass die großflächigen

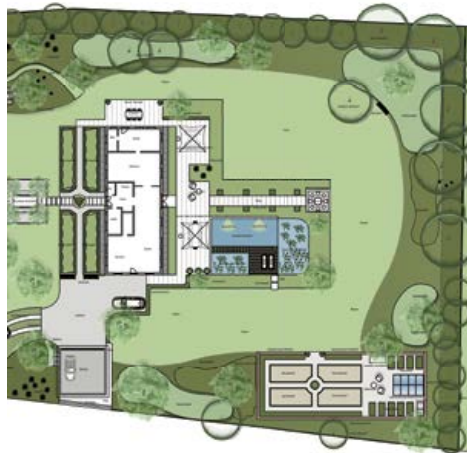


# Mit Plan zum Garten- glück



WER EINEN PROFI MIT EINER GARTENPLANUNG BEAUFTRAGT, BEKOMMT MEHR ALS EIN STÜCK PAPIER MIT EIN PAAR GRÜNEN INSELN DARAUFL. EINEN GARTENPLAN ZU MACHEN, HEISST, EIN KONZEPT ZU ENTWICKELN – UND DAVON PROFITIERT EIN GARTEN LANGFRISTIG.

Ein Gartenplan – ob von Hand koloriert oder am Computer zwei- und dreidimensional erstellt – kann so etwas wie die Geburtsurkunde des ganz persönlichen grünen Paradieses sein. In jedem Fall ist die Investition in eine professionelle Gartenplanung lohnenswert. Sie spielt in der Theorie das Machbare und Mögliche durch, zeigt Grenzen und Chancen auf und stellt somit wichtige Weichen für eine optimale Umsetzung. So offenbart der Blick auf den Gartenplan, ob Proportionen stimmig sind, Blickbeziehungen passen, die Formensprache gefällt und vieles mehr.



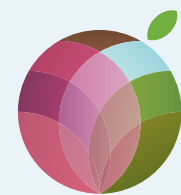
Die Planungsphase für einen Garten ist dazu da, sich klar zu werden über Wünsche und Bedürfnisse, aber auch, um zu verwerfen – sortieren im Kopf und auf dem Reißbrett sozusagen. Gelingt dies, hat man erfolgreich die Weichen für gleich mehrere Jahrzehnte Gartenglück gestellt.

Klar sollte aber immer sein: Eine professionelle Gartenplanung kostet Geld. Sie ist eine individuelle Kreativleistung, für die viel Fachwissen und Erfahrung erforderlich sind und in die eine Menge Zeit fließt.



## Die Gärtner von Eden

EINE GENOSSENSCHAFT, RUND 50 GARTEN-  
GESTALTER, EIN GEMEINSAMES ZIEL: MENSCHEN  
IHR GANZ PERSÖNLICHES GRÜNES PARADIES  
ZU SCHAFFEN – UND DAS IMMER AUF HÖCHST-  
EM KREATIVEN WIE HANDWERKLICHEN NIVEAU.



Gärtner  
von Eden®

Bei uns bekommen Sie sämtliche Leistungen rund um die Garten-  
gestaltung aus einer Hand, von der individuellen Planung über  
die fachlich perfekte Umsetzung bis hin zur kompetenten und  
nachhaltigen Pflege. Die Gärtner von Eden gibt es im gesamten  
deutschsprachigen Raum an über 50 Standorten – also auch in  
Ihrer Nähe!

Mehr auf:

[www.gaertner-von-eden.com](http://www.gaertner-von-eden.com)

[www.facebook.com/gaertnervoneden](https://www.facebook.com/gaertnervoneden)

[www.instagram.com/gaertner\\_von\\_eden](https://www.instagram.com/gaertner_von_eden)



### Übrigens:

Unser Kundenmagazin **GartenArt** bietet einen spannenden  
Themenmix rund um das Lebensgefühl Garten – zweimal im Jahr  
in gedruckter Form.

Frische grüne Inspirationen und ausgewählte Artikel erhalten  
Sie außerdem online an jedem ersten Sonntag im Monat –  
Reinschauen lohnt sich: [www.jeden-ersten-sonntag.com](http://www.jeden-ersten-sonntag.com)





## Unsere Gärten machen Menschen glücklich – seit 25 Jahren

UNSER BETRIEB WIRD HEUER 25 JAHRE ALT – EIN JUBILÄUM, DAS UNS SELBST EIN WENIG ÜBERRASCHT. WIE DIE ZEIT DOCH VERGEHT! EIN SOLCHES FIRMENJUBILÄUM IST EIN GUTER ANLASS, UM EINMAL – ZUMINDEST KURZ – INNEZUHALTEN, BILANZ ZU ZIEHEN, JEDOCH VOR ALLEM DANKE ZU SAGEN!

Dankbarkeit ist das vorherrschende Gefühl, wenn wir zurückblicken auf die letzten zwei-einhalb Jahrzehnte. In dieser Zeit konnten wir Herrhammer-Gärtner von Eden zu einem erfolgreichen, kreativen und nachhaltigen Gartengestaltungsbetrieb im Allgäu machen.

Ein großer Dank gebührt an dieser Stelle unserem tollen Team, das jeden Tag mit viel Engagement, Kreativität und Flexibilität das lebt und repräsentiert, was wir unter guter, nachhaltiger Gartengestaltung verstehen. Mit Eurer uneingeschränkten Unterstützung habt

ihr den größten Anteil an der Herrhammer-Erfolgsgeschichte!

Sehr hilfreich bei der Entwicklung unseres Unternehmens war und ist auch unser mittlerweile großes Partner-Netzwerk. Genannt seien hier besonders die „Gärtner von Eden“ und „Pool for Nature“ mit ihren jeweils gut 50 Mitgliedsbetrieben. Über sie können wir jederzeit auf einen unglaublich großen Kompetenz- und Wissenspool zugreifen, um auch komplexe und besonders herausfordernde Projekte bestmöglich umsetzen zu können.

Ein ganz großer Dank geht auch an Sie, liebe Kundinnen und Kunden, für die langjährige Zusammenarbeit und das Vertrauen, das Sie uns und unserem Team schenken.

Wir alle freuen uns auf die „nächsten 25“ und viele weitere schöne kleine und große Garten-Projekte, Naturpools und Schwimmteiche.

Ihre  
Jörg Singer und Florian Herrhammer  
& das gesamte Herrhammer-Team



**HERRHAMMER**  
Gärtner von Eden®

Herrhammer GbR  
Laubachweg 5  
88178 Heimenkirch  
Telefon +49 8381 940650  
Telefax +49 8381 940651  
mail@herrhammer-gaerten.de

**WWW.HERRHAMMER-GAERTEN.DE**  
Unser Partner

